

Modelo ZB 90X190-110EW

1. Identificação da Máquina

Nome: Triturador de Cavaco Metálico

Modelo: ZB 90X190-110EW

2. Descrição Geral:

- O Triturador Industrial de Cavaco Metálico Modelo ZB 90X190-110EW é um equipamento robusto projetado para triturar cavacos metálicos de diversos tipos, como aço, alumínio e ferro fundido.
- Utiliza um sistema de rotor com lâminas de alta resistência para reduzir o volume dos cavacos, facilitando o transporte, armazenamento e reciclagem.
- É ideal para indústrias metalúrgicas, fundições e centros de reciclagem que geram grandes volumes de cavacos metálicos.

3. Especificações Técnicas:

Triturador

Diâmetro do círculo de impacto	862mm
Abertura de abastecimento lateral (largura/altura)	1090 / 860 mm
Abertura de abastecimento por cima (largura/comprimento)	1090 / 1200 mm
Abertura de saída (largura/comprimento)	1090 / 1450 mm
Velocidade nominal	1500 min ⁻¹

Motor de acionamento principal

Potência de acionamento	110kW
Velocidade	1500 min ⁻¹
Tensão operacional	400V / 50Hz
Modelo	B3
Classe de proteção	IP 54

Equipamentos elétricos

Tensão	400/230 V-50 Hz
Tensão da bobina do contator	230 V/ 50Hz
Tensão da lâmpada de sinalização	6 V/ 50 Hz
Tensão da válvula	24 V

Embreagem turbo

Tipo	562 TVA
Quantidade de óleo necessária	em torno de 18 L
Qualidade do óleo (DIN 51524 Parte 2)	HLP32

4. Componentes Principais:

Rotor com Lâminas: Realiza a trituração dos cavacos.

Câmara de Trituração: Contém o rotor e os cavacos durante o processo.

Sistema de Alimentação: Alimenta os cavacos na câmara de trituração.

Sistema de Descarga: Descarrega os cavacos triturados.

Painel de Controle: Controla as funções da máquina.

5. Funcionamento:

- Os cavacos metálicos são alimentados na câmara de trituração pelo sistema de alimentação.
- O rotor com lâminas gira, triturando os cavacos em pedaços menores.
- Os cavacos triturados são descarregados pelo sistema de descarga.
- O painel de controle permite ajustar a velocidade do rotor e outras configurações da máquina.

6. Manutenção:

- Inspeção diária das lâminas e do rotor.

- Lubrificação semanal dos rolamentos.
- Substituição periódica das lâminas desgastadas.
- Manutenção preventiva anual realizada por técnico especializado.

7. Segurança:

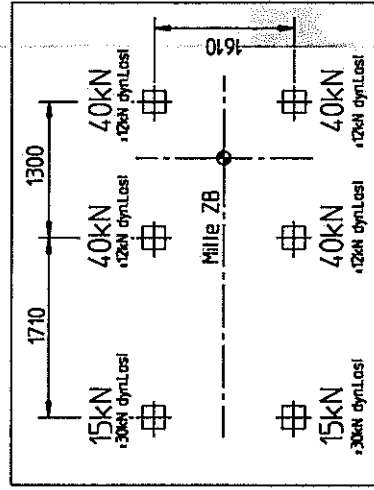
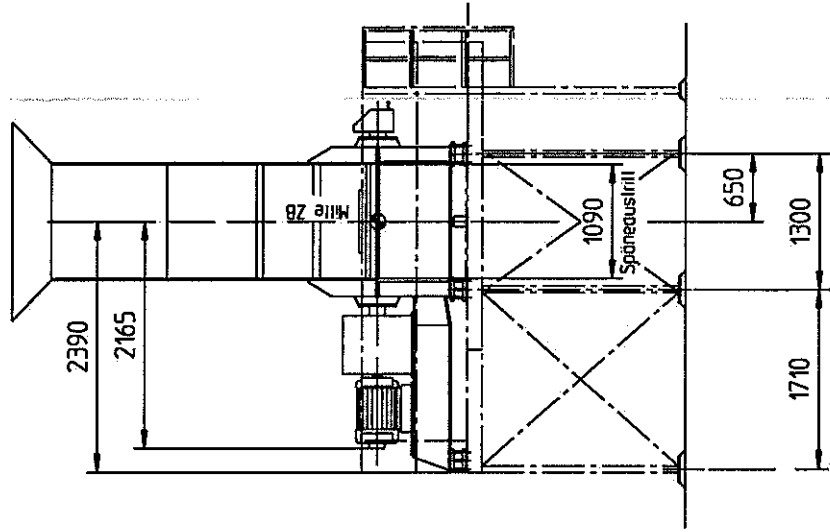
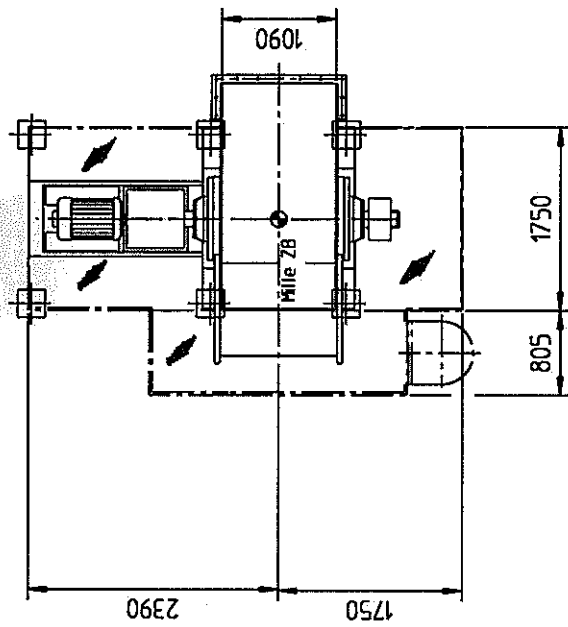
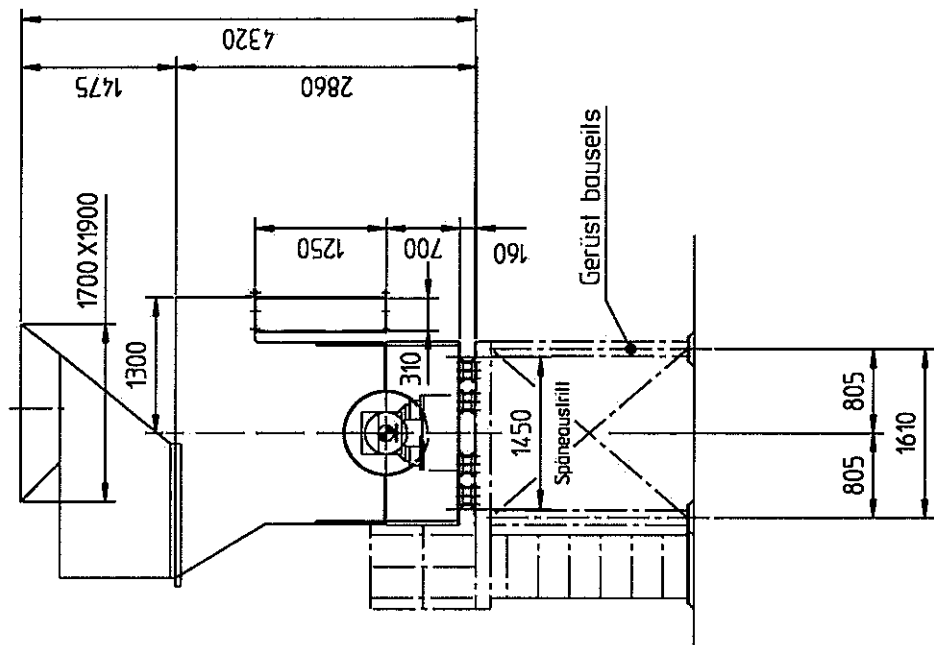
- Utilizar equipamentos de proteção individual (EPIs), como óculos de segurança e protetores auriculares.
- Manter a área de trabalho limpa e organizada.
- Seguir as instruções do manual de operação.
- Não operar a máquina sem treinamento adequado.

8. Informações Adicionais:

Componentes da Máquina:

- Abertura de abastecimento
- Abertura de controle
- Alça de transporte
- Eixo da aba de ejeção
- Ejeção de peças grandes
- Contrapeso
- Embreagem turbo
- Tampa protetora
- Motor de acionamento
- Suporte do motor
- Rolamento autocompensador de rolos
- Trava da aba de limpeza
- Grade
- Parte inferior do corpo da máquina
- Ferramentas de rotor e trituração
- Aba de limpeza

- Parte superior do corpo da máquina
- Abas pendulares



Bemerkung :

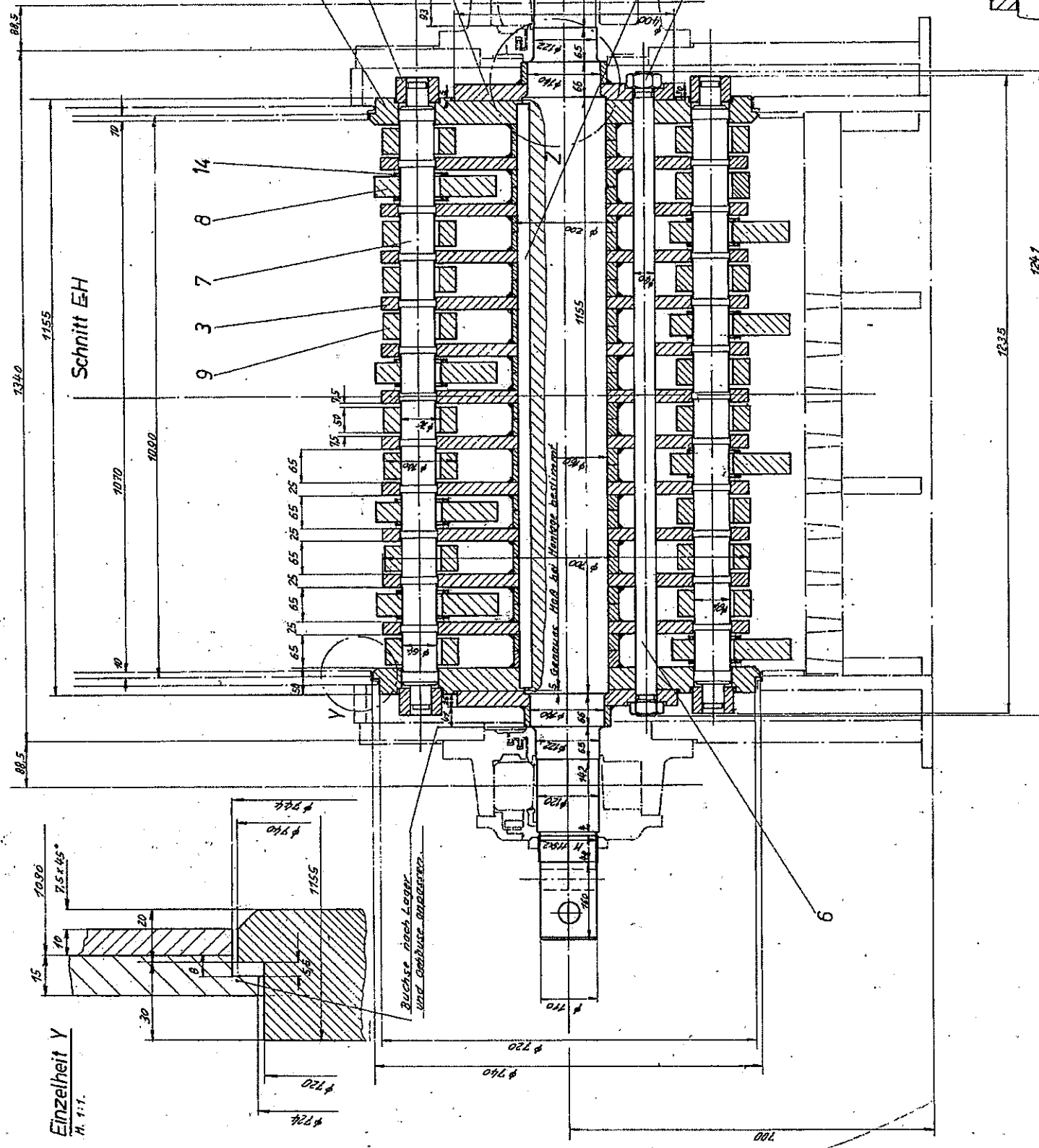
Das Fundament ist bis auf tragfähigen Boden zu führen und zu armeren. Eigengewichte der Fundamente sind zu berücksichtigen.

Weitere Informationen siehe
Fundamentrichtlinien LN 3210 Seite 1-3

[illegible]

Einzelheit Y
H. 1:1.

Schnitt EH



Hammeranordnung

1	2	3	4	5	6	7	8	9	10	11	12
A											
B											
C											
D											

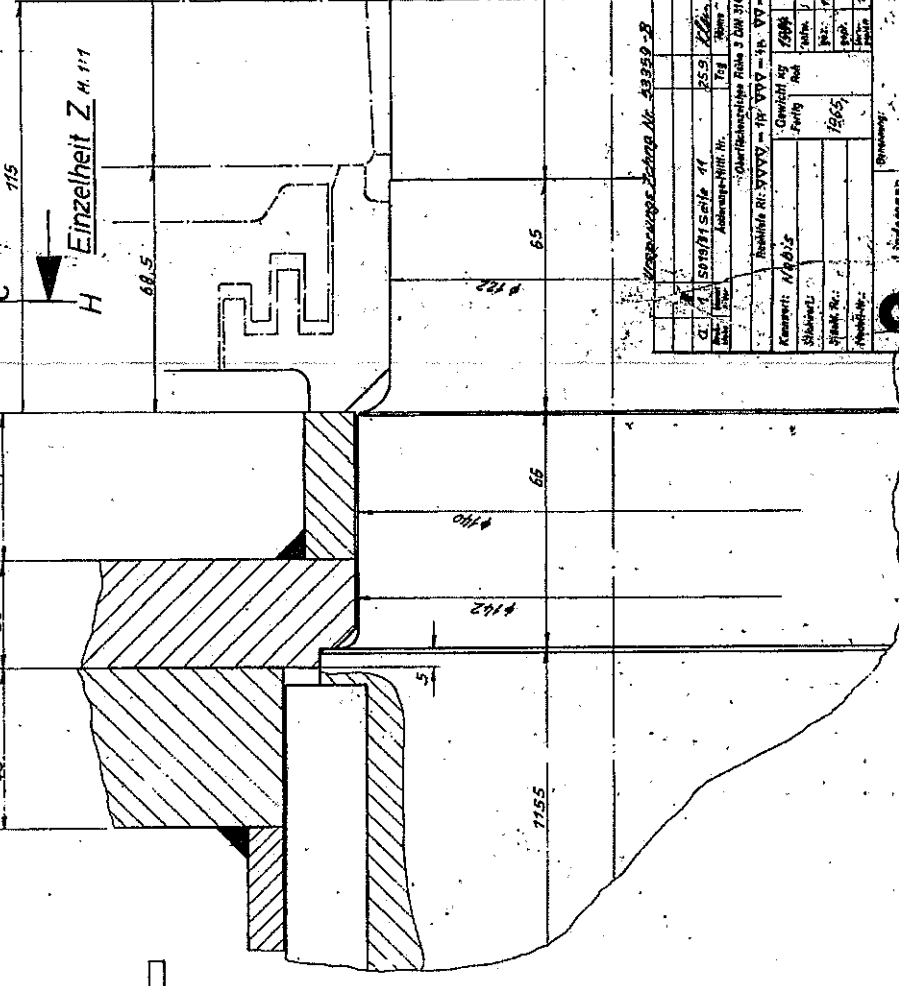
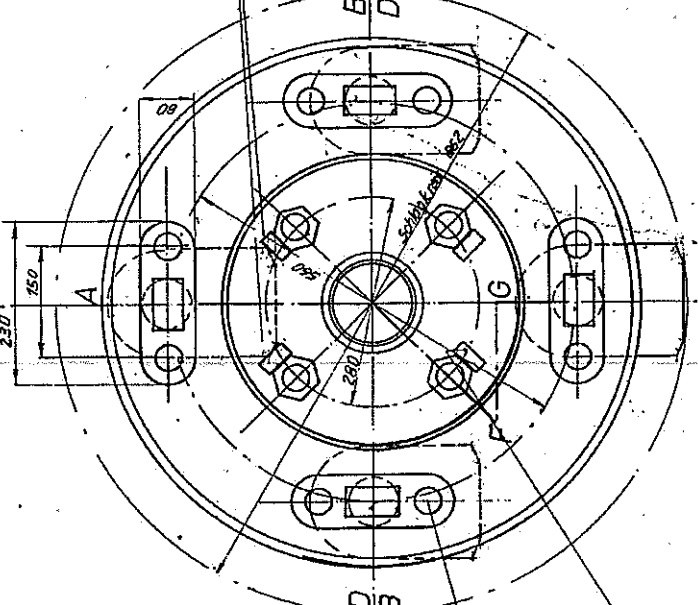
Drehrichtung

Massenträgheitsmoment J des Rotors = 115 mkg

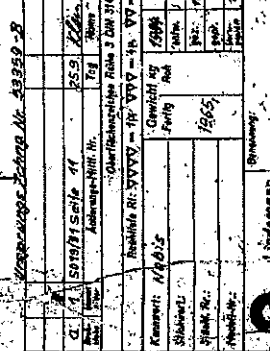
Festlager auf Antriebsseite montiert.
Rotor ohne Schläger statisch ausgewuchtet.
Die Hämmer sind vor dem Einbau zu wiegen.
Auf gegenüberliegende Hammerachsen ist das gleiche Gesamtgewicht der Hämmer aufzubringen.

Drehrichtung bei Motoranbau links

Drehrichtung bei Motoranbau rechts



Einzelheit Z H. 1:1



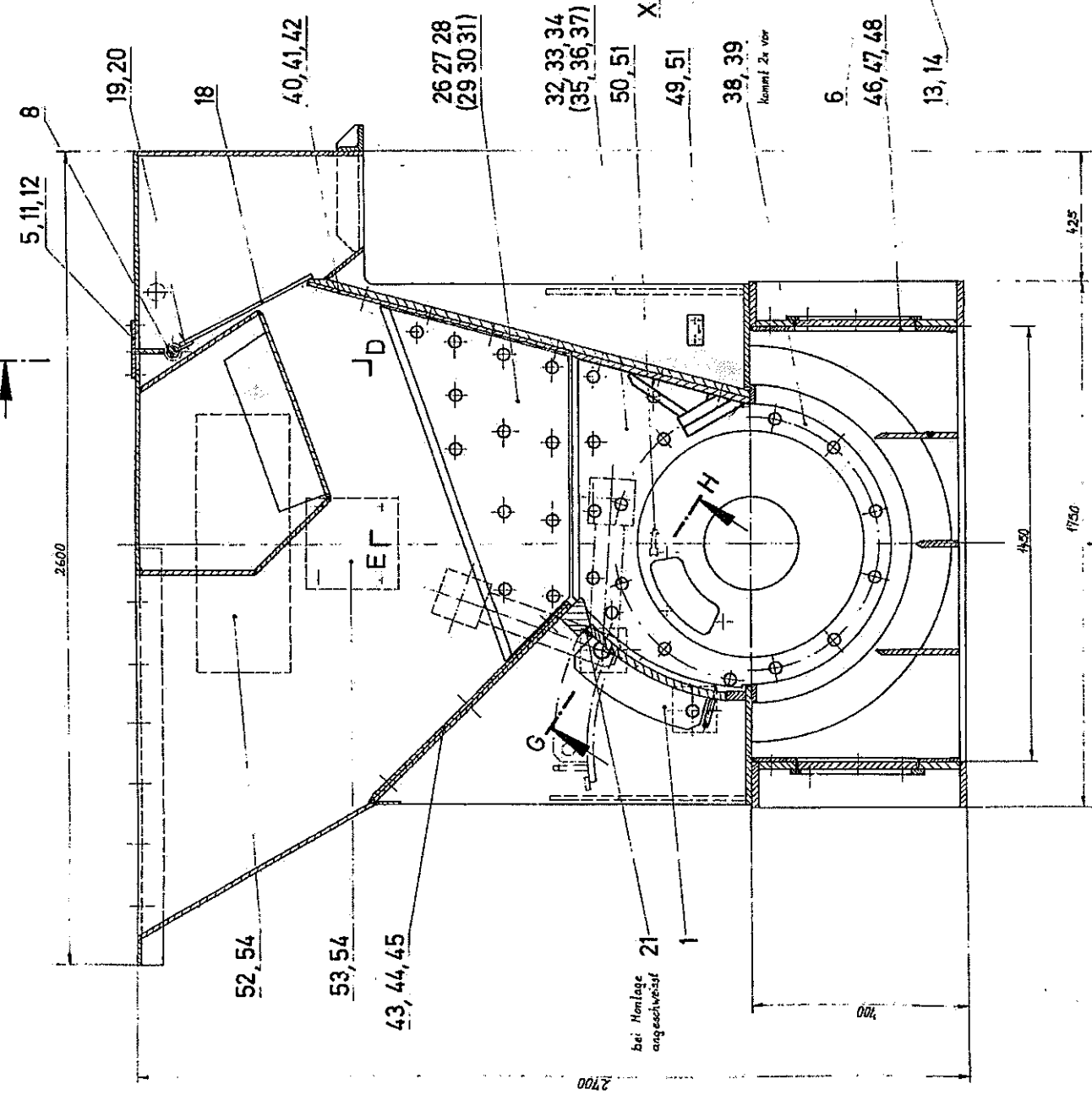
Einzelheit Z H. 1:1

1	2	3	4	5	6	7	8	9	10	11	12
A											
B											
C											
D											

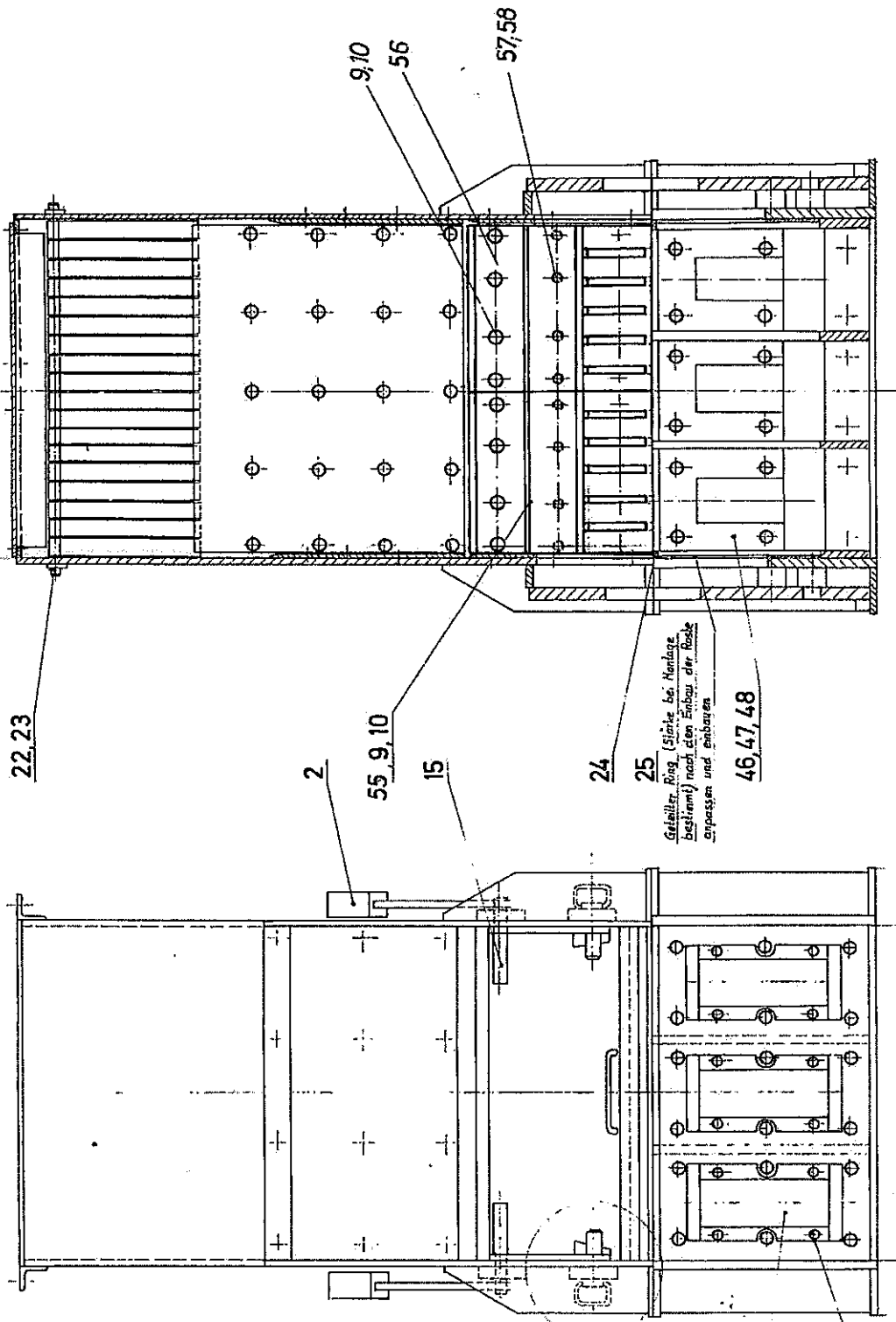
6 x 650

Bgr. Rotor 55496

Polst.	Abst.	Einheit



A. L.



	Zahnq. Nr.	Gewicht
Geh. Obertheil	53357 -B	2260,-
Geh. Untertheil	53358 -B	1100,-
Bgr. Gehäuse	55383 -B	941,-
	Gesamtlsgewicht	4571,-

In Klammer gesetzte Pss. beziehen sich auf die gegenüberliegende Seite.

[illegible]